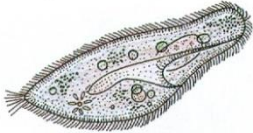
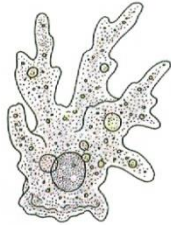


Afb. 44. Indeling van het dierenrijk.

**1 EENCELIGE DIEREN**

## KENMERKEN

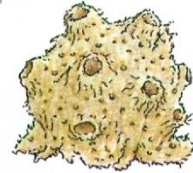
- asymmetrisch
- geen skelet
- leven in het water

pantoffeldiertje  
(vergroting 600x)amoëbe  
(vergroting 600x)**2 SPONZEN**

## KENMERKEN

- asymmetrisch
- een skelet van naalden tussen de cellen
- zitten vast op de bodem van de zee

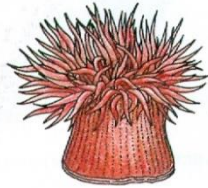
badspons

**3 HOLTEDIEREN**

## KENMERKEN

- radiaal symmetrisch
- meestal geen skelet
- leven in het water
- vangen hun prooi met tentakels (vangarmen)

zeeanemoon



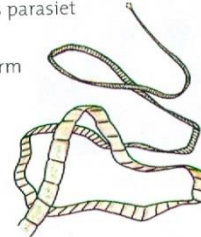
kwal

**4 PLATWORMEN**

## KENMERKEN

- bilateraal symmetrisch
- geen skelet
- het lichaam is lang en dun
- de dwarsdoorsnede is plat
- veel soorten leven als parasiet

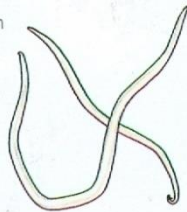
lintworm

**5 RONDWORMEN**

## KENMERKEN

- bilateraal symmetrisch
- geen skelet
- het lichaam is lang en dun
- de dwarsdoorsnede is rond
- veel soorten leven als parasiet

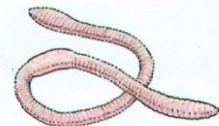
spoelworm

**6 RINGWORMEN**

## KENMERKEN

- bilateraal symmetrisch
- geen skelet
- het lichaam is lang en dun
- de dwarsdoorsnede is rond
- het lichaam is gesegmenteerd (opgebouwd uit 'schijfjes')

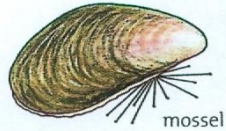
regenworm



**7 WEEKDIEREN**

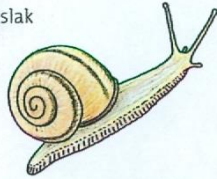
## KENMERKEN:

- tweezijdig symmetrisch
- meestal een schelp of huisje als skelet

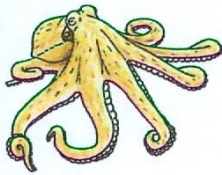


mossel

slak



inktvis

**9 STEKELHUIDIGEN**

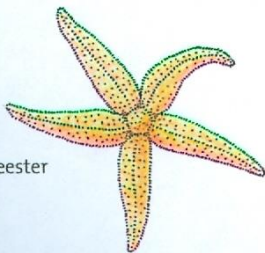
## KENMERKEN:

- straalsgewijs symmetrisch
- een inwendig skelet van kalk
- de huid is bedekt met stekels of knobbels
- leven op de bodem van de zee

zee-egel



zeester

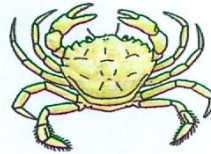
**8 GELEEDPOTIGEN**

## KENMERKEN:

- tweezijdig symmetrisch
- het skelet is een pantser van chitine (een hoornachtige stof)
- de kop draagt ogen en voelsprieten

**SPINACHTIGEN**

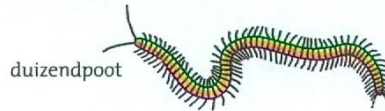
spin

**KREEFTACHTIGEN**

krab

**INSECTEN**

vlieg

**DUIZENDPOTEN**

duizendpoot

**10 GEWERVELDEN**

## KENMERKEN:

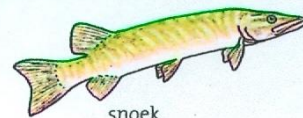
- tweezijdig symmetrisch
- een inwendig skelet met een wervelkolom

**VOGELS**

zwaluw

**AMFIBIEËN**

kikker

**VISSEN**

snoek

**ZOOGDIEREN**

wolf

**REPTIELEN**

slang



46 5. De verdere indeling van een afdeling (de gewervelden).

